

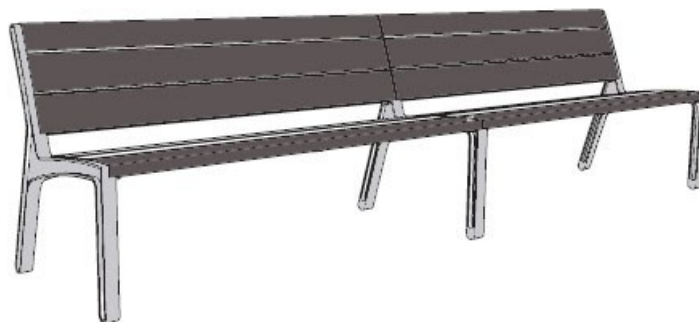


mmcitéfrance



+33 297 639 431
info@avenir-voirie.fr

miela



Références :

LME153y resysta

LME153t bois exotique

Banc double

longueur de 3060mm

Description

Structure : Structure d'aluminium et d'acier zingué.

Assise :

LME113t : 6 lames de bois massif de section rectangulaire fixées par boulons inox.

LME113y : 6 lames de resysta (matériau composite recyclable)

Dossier :

LME113t : 4 lames de bois massif de section 1500x120x33mm + 2 lames de section 1500x95x33mm fixées par boulons inox.

LME113y : 6 lames de resysta (matériau composite recyclable) de section 1500x120x33mm + 2 lames de section 1500x95x33mm fixées par boulons inox.

Finition : alu brut pour la structure.

Poids :

LME153y 84kg

LME153t 81kg

Options

Thermo laquage sur alu

Fixation : sur massif béton à l'aide des tiges filetées M8 (*tiges d'ancrages non fournies*).

Assemblage : par des boulons en acier inoxydable.

Coloris standard : peinture mate grenée fin, voir coloris standards en téléchargeant la palette à l'adresse suivante : https://www.avenir-voirie.fr/wp-content/article_pdfs/COUL.pdf autres coloris en option moyennant une plus-value selon quantité.

Instructions

Toutes les fournitures de mobilier urbain doivent être fixées conformément aux instructions techniques du fabricant. Si ces indications ne sont pas respectées, vous encourez un dommage sur le produit et des conséquences humaines.



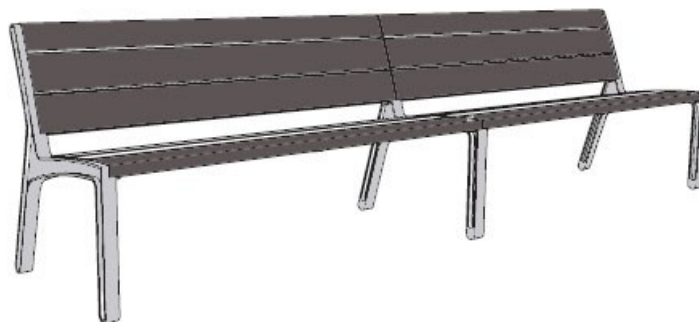
mmcitéfrance



+33 297 639 431
info@avenir-voirie.fr

miela

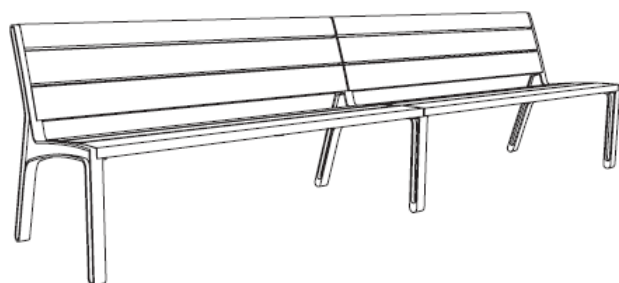
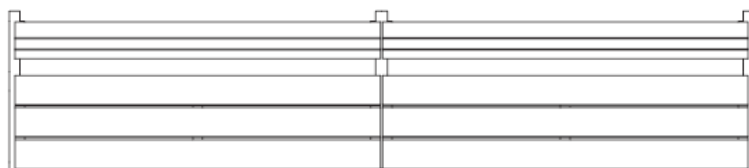
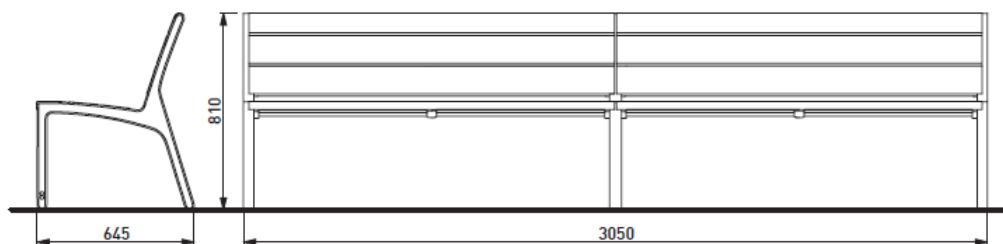
Banc double
longueur de 3060mm



Références :

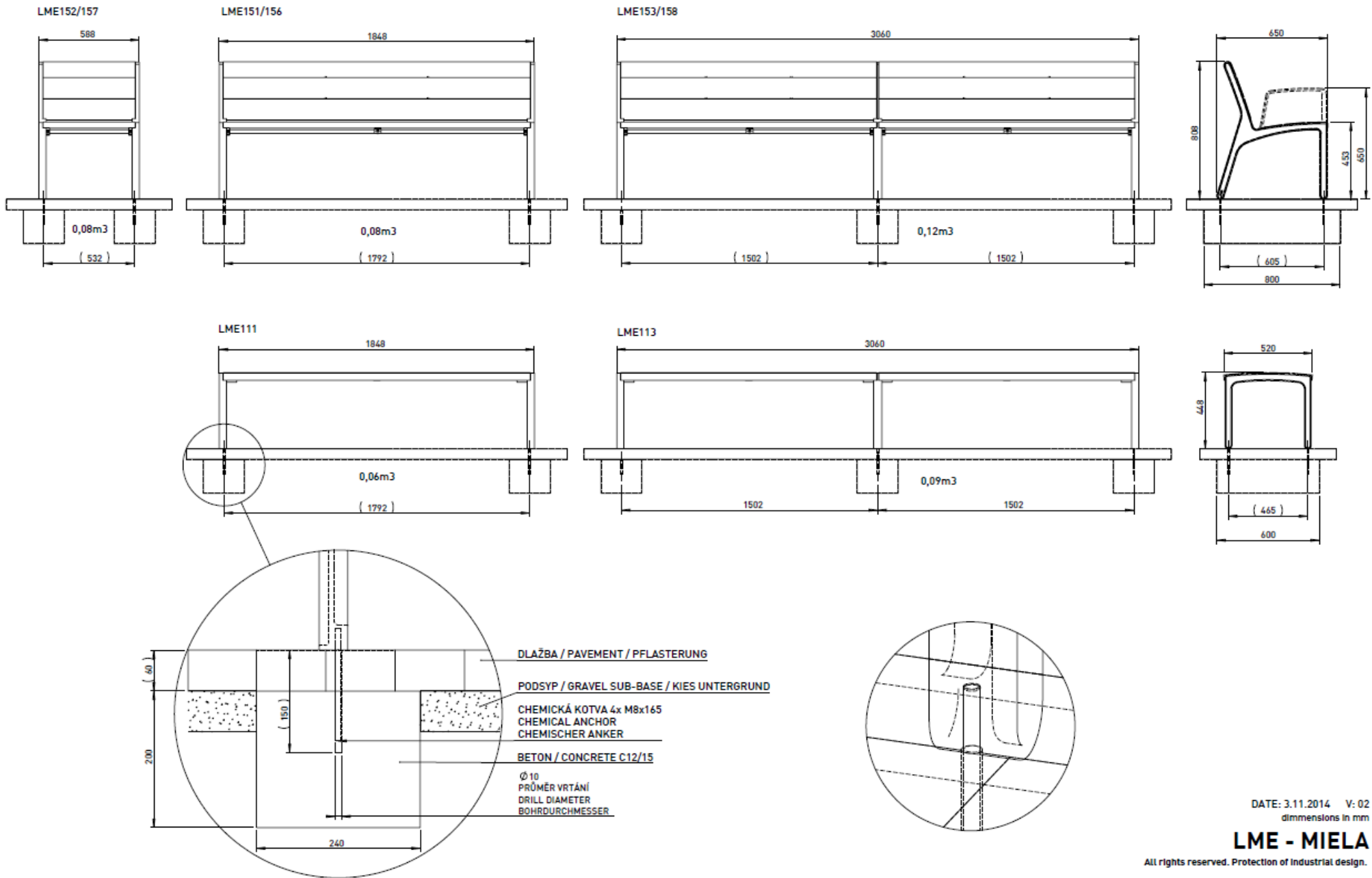
LME153y resysta

LME153t bois exotique



Attention

Les dimensions des produits de MM cité sont arrondies. Le fabricant se réserve le droit de modifier les spécifications techniques sans préavis. Les dimensions et les instructions de pose sont obligatoires.



DATE: 3.11.2014 V: 02
 dimensions in mm

LME - MIELA

All rights reserved. Protection of industrial design.



mmcite.com

Rozměry výrobků mají informativní charakter. Výrobce si vyhrazuje právo na změnu technické specifikace bez předchozího upozornění. Rozměry spodní stavby a způsob osazení výrobku jsou závazné. Minimální únosnost základové půdy 150kPa. Roztaže kotve rozměrovat dle rozměrů dodaného výrobku.
 All product sizes have an informative character. The producer reserves the right to amend the technical specification at any time without previous warning. The size of foundation baseplate and the method of mounting of the product are imperative. Minimal load-bearing capacity of the soil 150kPa. Anchor spacing measure out by measurements of supplied product.
 Die Abmessungen der Produkte sind informativ. Der Hersteller behält sich das Recht an Änderungen der technischen Spezifikationen vor, ohne vorher darauf hinzuweisen. Abmessungen der Fundamentierung – Unterbau und Art des Produktbaus sind verbindlich. Minimum tragfähigkeit des Baugrundes 150 kPa. Ankerabstand gemäß der gelieferten Produktabmessungen dimensionieren.
 Dimensions des produits sont à titre informatif seulement. Le fabricant se réserve le droit de modifier les spécifications techniques sans préavis. Dimensions des fondations et manière de l'implantation du produit sont obligatoires. La capacité portante du sol 150 kPa (minimale). Ancre écartement dimensions à partir des dimensions du produit livré.
 Las dimensiones de los productos tienen carácter informativo. El fabricante se reserva el derecho de cambio de la especificación técnica sin aviso previo. Tanto las dimensiones de las bases de cimentación como el sistema de fijación son inalterables. Capacidad portante mínima del suelo 150kPa. Hay que medir el espaciamiento de anclajes según las dimensiones del producto suministrado.