

Assise BECQUER convexe



Description

Assise convexe en ciment intelligent (UHPC). C'est une banquette modulaire avec des pièces droites, concaves et convexes. Le ciment certifié eco operando émet 35% d'émissions de CO2 en moins que le ciment ordinaire. Agrégats siliceux .

Dimensions

Longueur : 150 cm

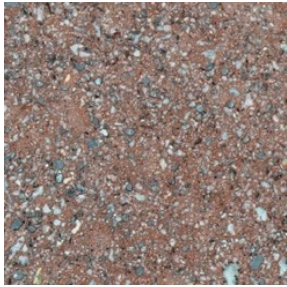
Largueur : 85 cm

Hauteur : 40 cm

Poids

875 kg

Couleurs de finition



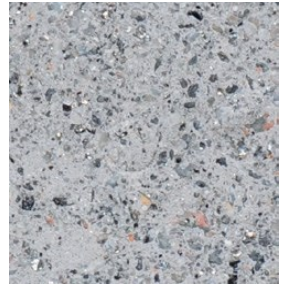
Marron



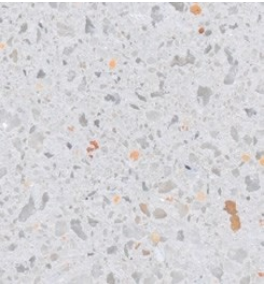
Noir



Ocre



Gris



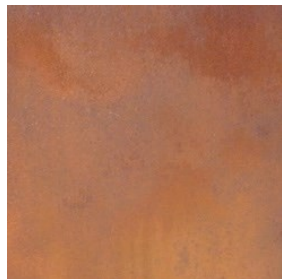
Blanc

Finition de surface

Revêtements composés de liants qui intègrent des charges de métal concassé et donnent aux éléments urbains l'apparence réelle du métal ainsi que son oxydation et ne se détériorent pas avec le temps.



Bronze



Corten

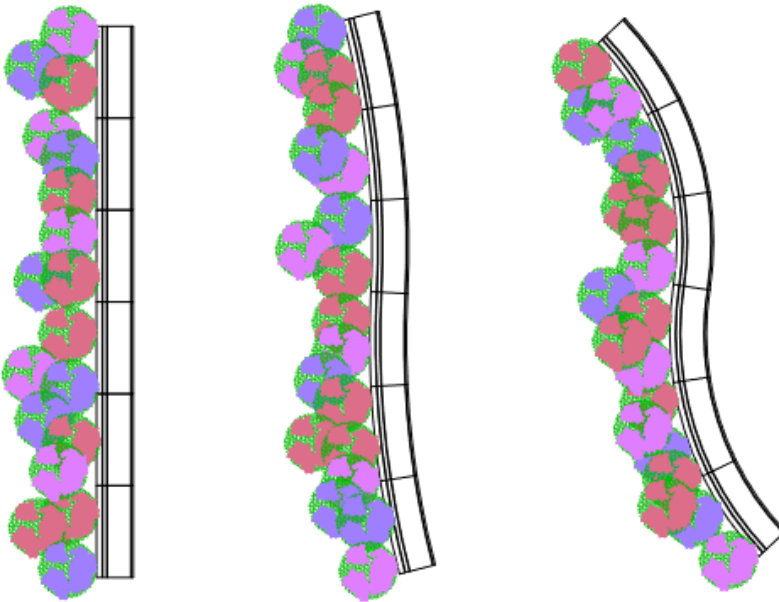
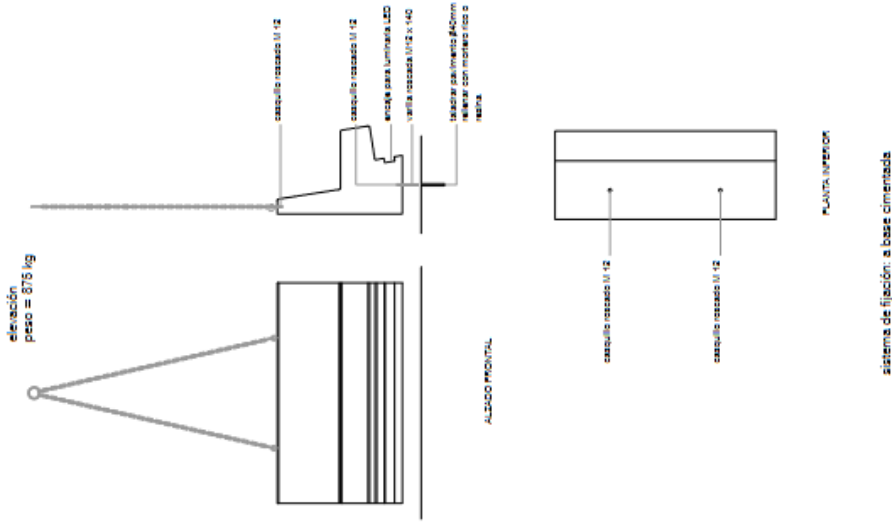


Golden

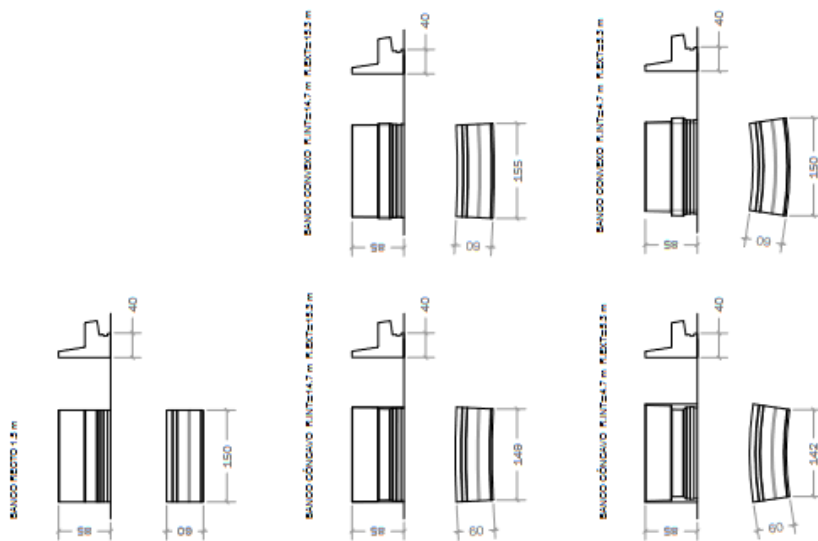


Noir graphite

COLOCACIÓN
PLACEMENT



GEOMETRÍA
GEOMETRY



BÉCQUER



MATERIAL: Hormigón en masa
COLOR: a definir
TEXTURA: lisa o decapada
ACABADO: hidrofugado
PESO: 875 kg
COLOCACIÓN: fijado a fondo

MATERIAL: mass concrete
COLOR: see colour catalogue
TEXTURA: smooth or decaped
FINISH: scaled and waterproofed
WEIGHT: 875 kg
FIXING: fixed in fund



magourban

OFICINA TÉCNICA
CTRA. N-II KM 508,600
25300 Tarrega (Lleida)
Tel 973 158 703 // Fax 973 501 253
www.magourban.com // info@magourban.com