

## Chaise CUC



### Description

Assise en ciment hydrofugé ( ciment certifié eco operando). Le ciment certifié eco operando émet 35% d'émissions de CO2 en moins que le ciment ordinaire. Agrégats marbre ou carrière concassée.

### Dimensions

Longueur : 65cm  
Hauteur assise : 42cm  
Hauteur dossier : 57cm  
Largeur : 48cm

### Poids

250 kg

### Les options

Autres coloris (nous consulter, augmentation en fonction de la couleur. *Demander un devis.* )

## Couleurs de finition



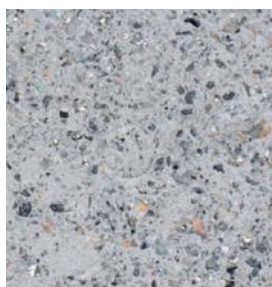
Marron



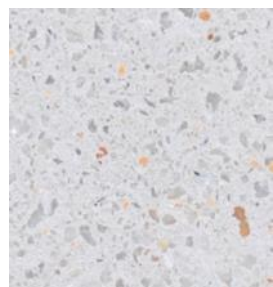
Noir



Ocre



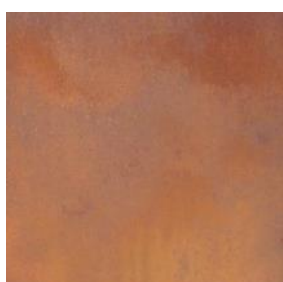
Gris



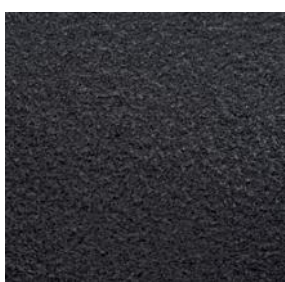
Blanc

## Finition de surface

Revêtements composés de liants qui intègrent des charges de métal concassé et donnent aux éléments urbains l'apparence réelle du métal ainsi que son oxydation et ne se détériorent pas avec le temps.



Corten



Noir graphite

## Couleurs en options



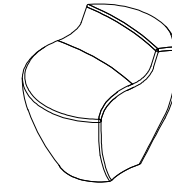
**CARACTERISTICAS / FEATURES**

**Materiel** Béton Petra 1  
**Acabado** Hydrofugé  
**Dimensiones** l. 65, a. 55,6, h. 57 cm  
**Color** voir p.2  
**Fijación** posé ou avec résine epoxy  
**Peso** 230 Kg  
**Palet** 130 x 105 x 72 cm [4 unités]  
**Peso bulto** 940 Kg

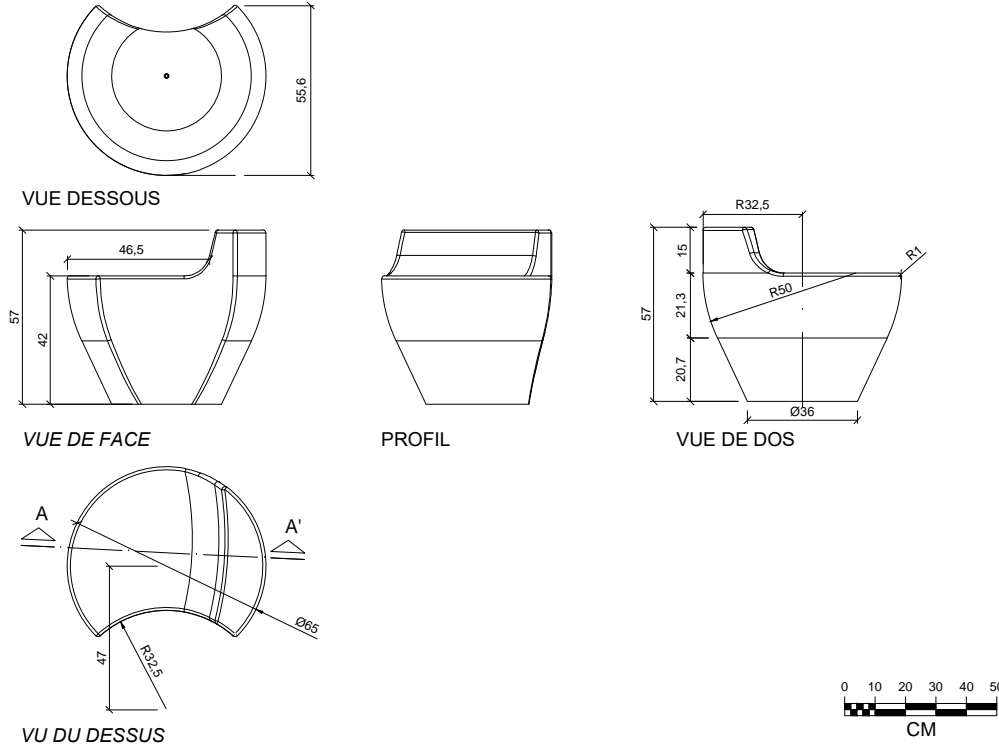


+33 297 639 431  
 info@avenir-voirie.fr

design: Foreign Office Architects - Farshid Moussavi & Alejandro Zaera Polo (FOA), special thanks to Kenichi Matsuzawa

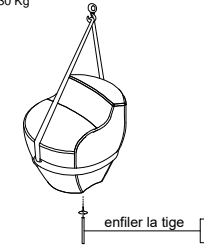


CUC

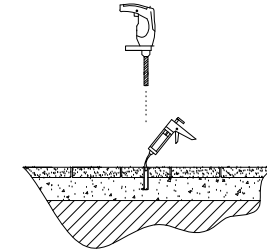


**MANIPULATION ET INSTALLATION**

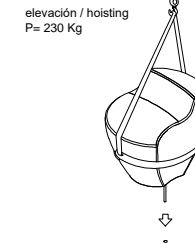
**1** enfilér la tige  
 elevación / hoisting  
 P= 230 Kg



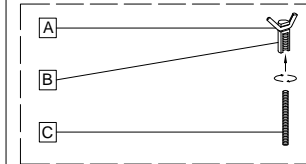
**3** percer un trou et couler de la résine époxy



**4** insérer la tige métallique dans le trou



**SYSTEME DE FIXATION**



**A** tige ondulée  
**B** douille de fil  
**C** enfilér la tige

**SPECIFICATIONS**

